



株式会社アクセス21

<http://www.access21-co.jp>

## 会社案内

COMPANY PROFILE  
OF  
ACCESS21 CO.,LTD

## 目次 Contents

ACCESS21

1. ご挨拶  
Message
2. 会社概要/企業理念/企業方針  
Company Summary/Company Philosophy/Company Policy
3. 業務内容（計測事業部）  
Work Contents (Measurement Section)
3. 業務内容（計測事業部）  
Work Contents (Measurement Section)
3. 業務内容（FA SYSTEM事業部）  
Work Contents (FA System Section)
3. 業務内容（FA SYSTEM事業部/研究開発部）  
Work Contents (FA System Section/Development Section)

## ご挨拶 Message

ACCESS21

株式会社アクセス21は平成11年7月に設立し、主に超音波を利用した機器の保守、メンテナンス及び販売活動を行い、誠実・誠意・安全をモットーに日々邁進してまいりました。今日、地球温暖化が叫ばれている中で少しでも地球が優しくなる為の商品開発に努力して、お客様の御要望を取り入れさらに研鑽を重ね信用、信頼を最重要施策として活動いたします。

株式会社アクセス21  
代表取締役社長

池田 邦彰

## 会社概要 Company Summary

ACCESS21

- 社名 株式会社アクセス21
- 所在地 〒751-0866  
山口県下関市大字綾羅木944番の1
- 代表者 代表取締役社長 池田邦彰
- 設立 平成11年(1999)7月2日
- 資本金 2,000万円
- 主取引銀行 山口銀行(本店営業部)  
西中国信用金庫(本店営業部)
- 従業員数 男性8名 女性2名
- 登録 一般建設業  
山口県知事許可(般-19)第20123号  
建設業の種類 電気通信工事業
- 事業内容 気象海象観測装置販売、設置、サービス  
特殊センサーコンサルタント及び開発、製作  
環境・節水・省エネルギー・カーボンコンサルタント  
ネットワーク各種構築  
FA・ロボットシステムコンサルタント  
半導体処理装置製作  
空気環境調査
- 主取引先 国土交通省  
国立大学法人  
(九州大学、熊本大学、大分大学、宮崎大学、山口大学)  
新日本製鐵株式会社  
九州電力株式会社  
中国電力株式会社 中電プラント株式会社  
日本鉄塔工業株式会社  
一般財団法人日本気象協会  
上五島石油備蓄株式会社  
(順不同)

## 企業理念 Company Philosophy

ACCESS21

株アクセス21は常に挑戦する気持ちを持ち続け社会の  
発展・社員の生活向上に努力します。

## 企業方針 Company Policy

ACCESS21

お客様の信頼と満足を得ることを最優先と考えます。  
お客様にはつねに最高の品質を提供します。  
お客様の立場で考えたビジネスをします。  
社員は常に最高の技術を習得します。



## 気象計測部門 Weather Measurement

ACCESS21

気象は普段の私たちの生活に密接した現象です。その様々な変化を測定することによって天気を予測します。  
(株)アクセス21では、風速・風向・温度・湿度・雨量・気圧・日照など気象観測に関する様々な計測機器の販売、設置、メンテナンスを行うことによって皆様の生活のお役に立ちます。



日射計



プロペラ式風向風速計



三次元超音波風向風速計



転倒升式雨量計



温度計・湿度計



ドップラーソーダ

## 海象計測部門 Oceanographic phenomena Measurement

ACCESS21

様々な表情を見せる母なる海。それはいつも穏やかというわけではありません。波高・波向・潮位など、海の様々な現象を測定することが重要です。

(株)アクセス21では、海象観測に関する様々な計測機器の販売、設置、メンテナンスを行います。



超音波式波高計(空中型)



超音波式波高計(海底設置型)



海象計

## 工業計測部門 Industry Measurement

ACCESS21

気体の流量や液体の流量を、超音波等で測定する工業用計測機器の販売、設置、メンテナンス業務で、あらゆる工場やダム施設で活躍します。

また、クリーンルーム等で使用される微風を計測する超音波風速計やトンネルなどの特殊な場所で使用される風速計等、あらゆる計測機器も取り扱います。



超音波気体流量計



超音波式流体流量計



超音波式小型液体流量計



## 測量機器部門 Survey Measurement

ACCESS 21

音波や超音波と長年付き合ってきた(株)アクセス21の技術者が、あらゆる特殊な機器の修理・メンテナンスを行います。他の業者がサジを投げた装置でも、一度声をお掛け下さい。



精密音響測深器



地層探査機



超音波側壁測定装置

## 水産機器部門 Fishery Apparatus Measurement

ACCESS 21

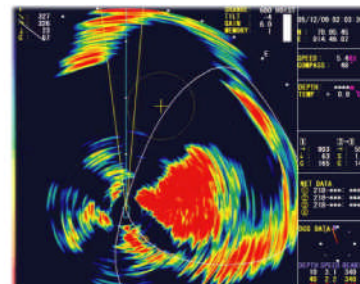
四方が海で囲まれたわが国の漁業・水産業に関するスキャニングソナー及び、魚群探知機等様々なハイテク水産機器の販売、設置、メンテナンスを行います。



スキャニングソナー装備船舶



スキャニングソナー各送受波器

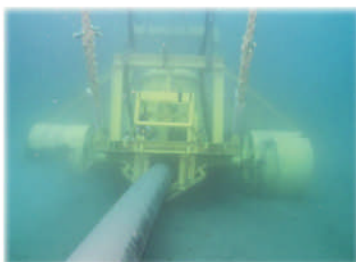


スキャニングソナー表示装置

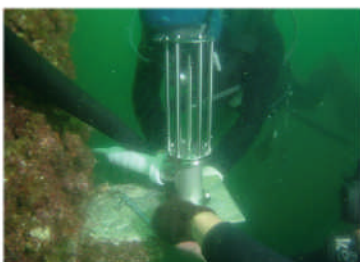
## 海底工事部門 Submarine construction Measurement

ACCESS 21

わが国の海底に張り巡らされている様々な海底ケーブルの設置、調査、撤去をはじめ、海底機器の取付、取外、メンテナンスを行います。



ケーブル自動埋設機



潜水士潜水作業



ケーブル自動埋設機監視装置

コンサルタントから始まります！  
Begins from a consultant!

ACCESS21

### 改善提案 (Improvement Suggestion)

コストダウン (Initial Cost/Running Cost) 環境 (Carbon Credit/Green Energy Plan)

生産性向上 (Productivity Improvement) 品質向上 (Quality Improvement)



### SYSTEM CONSULTANT

ACCESS21

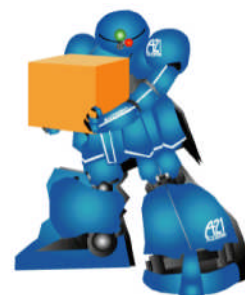
品質向上、経費削減、省エネルギー化、CO2削減、クリーンエネルギー等のコンサルタント。各種の手法の提案・提供。老朽化に伴う設備更新の提案。ファクトリーオートメーションに関わる様々なご支援を致します。



### ROBOT SYSTEM

ACCESS21

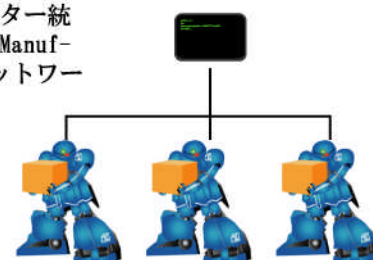
ロボットシステムの構築。人為的ミス (human error) を無くし、作業環境の改善 (Work environment Improvement)、生産性と品質の両面の向上を図ります。



### CNC DNC FMS NETWORK

ACCESS21

CNC (コンピューター数値制御 (Computer Numerical Control))、DNC (コンピューター統括制御 (direct numerical control))、多品種少量自動生産システム (Flexible Manufacturing System) 等のFA SYSTEM導入の提案、制御システムやコンピューターネットワーク (Computer network) の構築等、システム全体をサポートします。





## SYSTEM SOFTWARE

ACCESS21

生産管理 (Production Control) など、企業運営や稼働そのものをサポートするためのソフトウェアの作成。



## HANDLING SYSTEM

ACCESS21

産業用ロボット (Industrial robot) の基本はハンドといえます。  
産業用ロボットの性能はこの先端部分で決まると言っても過言ではありません。  
当社独自のハンドリングシステムをはじめ、お客様の使用にあわせたロボットハンド  
をご提供致します。



## APPARATUS

ACCESS21

洗浄乾燥装置、エッチング装置、コンベア類、クリーンルーム、作業用アーム等、  
各種工業用装置の提案、設計、販売を致します。



## 研究開発部 Development Section

### 業種分野を問わず様々な新製品の開発業務

ACCESS21

業種・分野にこだわらず、あらゆる方面で研究開発を行っております。「こまった」「こうしたい」「もしかしたら」等、色々な発想をポジティブに考え、新しい提案、開発、改良、デザインを致します。



弊社商品：威嚇用音響発生システム「ニュービックラー」

お客様独自の「こまった」を解決する注文開発や、  
色々な分野に目を光らせて「もしかしたら」を形に  
する研究開発などを行います。



**A21 ACCESS21** CO., LTD

**株式会社アクセス21**

〒751-0866

山口県下関市大字綾羅木944番の1

944-1, AYARAGI, SHIMONOSEKI-CITY, YAMAGUCHI

TEL083-262-0391+81-83-262-0391

FAX083-250-6158+81-83-250-6158